

## Saunasteuergerät EMOTEC HIC 75

für finnische Sauna, Klima- und IR-Betrieb. Optional mit Farblichtsteuerung

- Gehäuse: Ober- und Unterteil als Kunststoffspritzteil
- Schaltknöpfe: erhaben, mit Epoxy-Abriebschutz
- Anzeige: kontrastscharfe, hinterleuchtete Jumbo-LCD-Anzeige
- Regelung: digitale Zweipunktregelung
- Heizzeitbegrenzung: 6 Stunden
- Feuchteregelung: zeitproportional oder als Option mit Feuchtfühler (ArtNr. 90.9479)
- IR-Betrieb: max. 3,3 kW bei 5 Strahlern
- Nachheizen: 20 min nach dem Feuchteprogramm.
- Wassermangel: automatische Abschaltung nach 2 Min.
- Farblichtbetrieb: max. 4 x 100 W (optional mit Modul Farblichtsteuerung ArtNr. 94.2761)

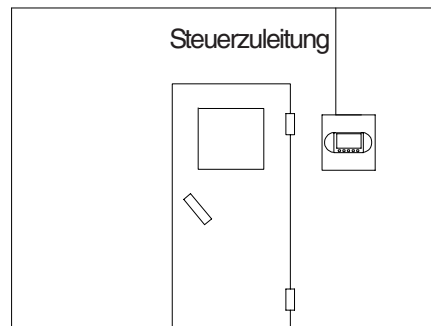
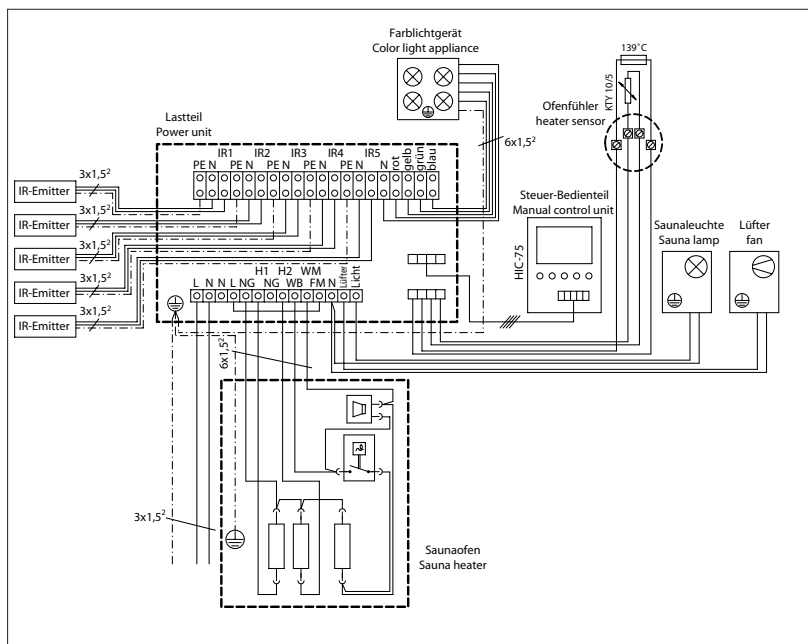


Das Gerät besteht aus zwei, durch eine ca 2,50 m lange Steuerleitung miteinander verbundenen Teilen. Nebenstehende Abb. zeigt nur das Bedienteil. Alle elektrischen Anschlüsse werden am Lastteil vorgenommen.

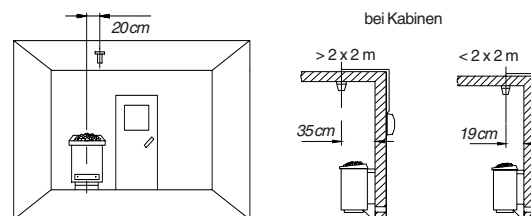
CE IP x4 AR56

MADE IN GERMANY

### Anschluss-Schema



### Fühlermontage



Art.-Nr	elektr. Anschluss / Leistung	Anschlussmöglichkeit für LSG bis max. 36 kW	24 h Echtzeituhr	Zeitvorwahl	Regelbereich Saunabetrieb	Heizzeitbegrenzung	Feuchteregelung	Temperaturregelbereich im Feuchtebetrieb	Temperaturregelbereich im IR-Betrieb	Schaltmöglichkeit für		Maße HVB/T in cm	Umgebungstemperaturen beim Betrieb	Gewicht ohne Verpackung
										Kabinenbeleuchtung	Lüfter			
94.2762	230 V N AC 50 Hz max. 3,3 kW ohmsche Last im Klimabetrieb 2 kW + 1 kW Verdampfer	ja	ja	24 h	70 - 110°C	6 h	zeitproportional von 30 - 100%	30 - 70 °C	30 - 70 °C	dimmbar bis max. 100W ohmsche Last	regelbar bis max 100W ohne Anlaufkondensator	Bedienteil 17/18/4 Leistungsteil 24/23/7	-20°C bis +70 °C	Bedienteil ca 300 g Leistungsteil ca 1,2 kg

Technische Änderungen vorbehalten